

## Pantalón A.V Confort Fit

### TEJIDO PRINCIPAL:

Composición: 65% Poliéster 35% Algodón

Gramaje: 200 g/m<sup>2</sup>

Ligamento Fundamental: SARGA

Densidad: U: 42.5 h/cm T: 23.6 p/cm

Resistencia a la tracción: U: 80 kgf T: 35 kgf

Solidez a las Tinturas:

Al lavado a 40°C: 4-5

Al planchado: 4-5

A la luz: 4

Al sudor: 4-5

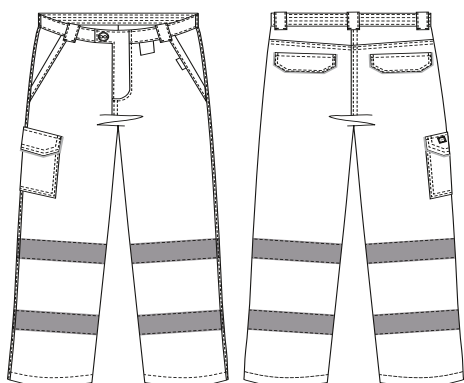
Al cloro: 2-3

Encogimiento al lavado 40°C : 2%

Resistencia al Pilling: 4



### CONSERVACIÓN:



### DESCRIPCIÓN DEL PRODUCTO:

- EPI CATEGORIA II, Certificado en ISO 20471:2013/A1:2016 CLASE 1
- Pantalón *confort fit*, un corte holgado que permite una gran libertad de movimientos
- Confeccionado en doble costura para una mayor resistencia de la prenda
- Media cintura elástica y cierre con cremallera y botón
- Dos bandas reflectantes cosidas
- Ribete decorativo reflectante en tapetas
- Múltiples bolsillos con diferentes funcionalidades. Bolsos traseros y bolso lateral cerrados con tapeta y velcro

### BENEFICIOS CLAVE:

**Vida útil:** Para un uso muy frecuente conserva su aspecto después de 25 lavados en las condiciones indicadas en la etiqueta.

**Doble costura:** Costura muy resistente que garantiza que la prenda no se rompa.

**Multibolsillos:** Bolsillos más compartimentados para llevar la carga repartida.

**Certificado de clase 1:** EN ISO 20471:2013/A1:2016 Prendas de protección de alta visibilidad destinadas a señalar visualmente la presencia del usuario bajo cualquier tipo de luz diurna y bajo la luz de los faros de un automóvil en la oscuridad.

### GUÍA DE TALLAS:

	36-38		40-42		44-46		48-50		52-54		56-58		60-62		64-66	
P. Cintura (cm) (B)	70-72	74-76	78-80	82-84	86-88	90-92	94-96	98-100	102-104	106-108	110-112	114-116	118-120	122-124	126-128	130-132
P. Cadera (cm) (D)	82-84	86-88	90-92	94-96	98-100	102-104	106-108	110-112	114-116	118-120	122-124	126-128	130-132	134-136	138-140	142-144
Altura (cm) (C)	165-190	165-190	165-190	165-190	165-190	165-190	165-190	165-190	165-190	165-190	165-190	165-190	165-190	165-190	165-190	165-190

